

Świąteczny Swing

słowa: Kalina Rokosz
muzyka: Michał Witek

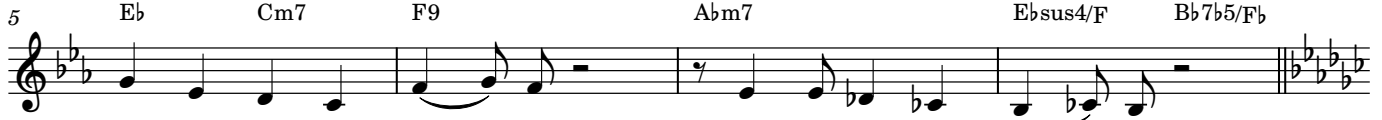
♩ = 130

Swing

E♭ Cm7 F7 B♭7 E♭ Cm7 F7 B♭7



1. Roz-świe - tło - ne ry - nki, miz - drzą się cho - in - ki,
2. Mia - sta roz - świe - tło - ne, i - dę w swo - ją stro - ne.



bom - bki jak lus - te - rka, cią - gle ktoś w nie ze - rka.
"Bóg się ro - dzi sły - szę!", głos prze - ry - wa ci - szę...



Też za - gła - dnę so - bie, co zo - ba - cze, co mi po - wiesz? Wi - dzę
Też za - nu - cę so - bie, kto do - łą - czy, kto od - po - wie? Wnet znie -



o - czy tak ra - do - sne. Och lu - ste - rko, dzie - ki to - bie
na - cka on pod - cho - dzi... Hej wę - dro - wny, śpie - waj ze - mną!



wszys - tko się wy - da - je pro - ste!
Gło - śmy świa - tu: "Bóg się ro - dzi!"

REFREN



Zno-wu Bo - że Na-ro - dze-nie! Zło - te drze - wka się kła - nia - ja, ob-ser -
Zno-wu Bo - że Na-ro - dze-nie! Wdzięk cho - in - ki nas zach - wy - ca, wo - kół



wu - ją nas co ro - ku, jak - że wie - le pa - mię - ta - ja!
gło - śne sal - wy śmie - chu po - tem ła - ski peł - na ci - sza...



Zno-wu Bo - że Na-ro - dze-nie! Zło - te drze - wka się kła - nia - ja, ob-ser -
Zno-wu Bo - że Na-ro - dze-nie! Wdzięk cho - in - ki nas zach - wy - ca wo - kół



wu - ją nas co ro - ku, jak - że wie - le pa - mię - ta - ja!
gło - śne sal - wy śmie - chu, po - tem ła - ski peł - na ci - sza...